

Ihr Partner
für
Druckplatten-
Entwicklungs-
systeme

- Neumaschinen
- Generalüberholte Maschinen + Geräte
- Kundenspezifische Überholungen
- Gebrauchtmachines
- Ersatzteile
- Zubehör
- Service
- Prozessor Training

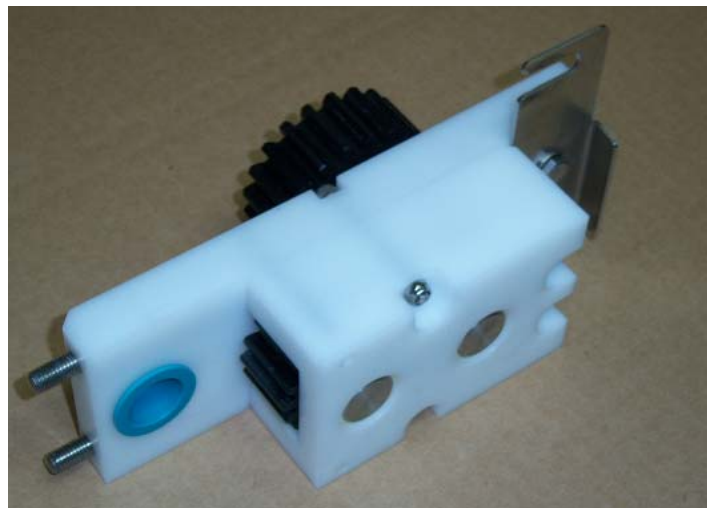
Entwicklerbürsten- und Mittelwalzengetriebe für Mercury MK5, V6 und T-HD Prozessoren

Auch bei den an sich robusten Mercury Entwicklungsmaschinen hinterlässt der Gebrauch seine Spuren. Die Lagerbuchsen der Mittelwalze und Entwicklerbürste(n) müssen von Zeit zu Zeit ausgewechselt werden. Da diese Maßnahme relativ zeitaufwendig und zudem schmutzig ist, werden in der Regel die gesamten Getriebe ausgewechselt. Ein weiterer Grund liegt darin, dass insbesondere das Bürstenge triebe als Pumpe wirkt und Entwickler auf darunterliegende Bauteile, z.B. Kühlaggregat, tropft und beschädigt.

Aufgrund dieser Erfahrung hat Kuhnen *Media* ein Getriebe entwickelt, das einfach zu warten und effektiv abgedichtet ist. Es besteht aus wenigen baugleichen Komponenten und kann für den Austausch der Lagerbuchsen zerlegt werden.

Vorteile:

- Zweiteiliges Getriebegehäuse, leicht demontierbar
- Einfaches Auswechseln der Lagerbuchsen
- Simmerring zur Abdichtung der Antriebswelle
- Identische Zahnräder für Standardbreiten
- Günstiger Preis



KM-12A20050, Gear Housing Assy, Dev Brush, KM
KM-12A20060, Gear Housing Assy, Centre Roller, KM